



Panno abrasivo Prodotti per finitura



- Rotoli
- Fogli
- Dischi
- Ruote
- Spugne

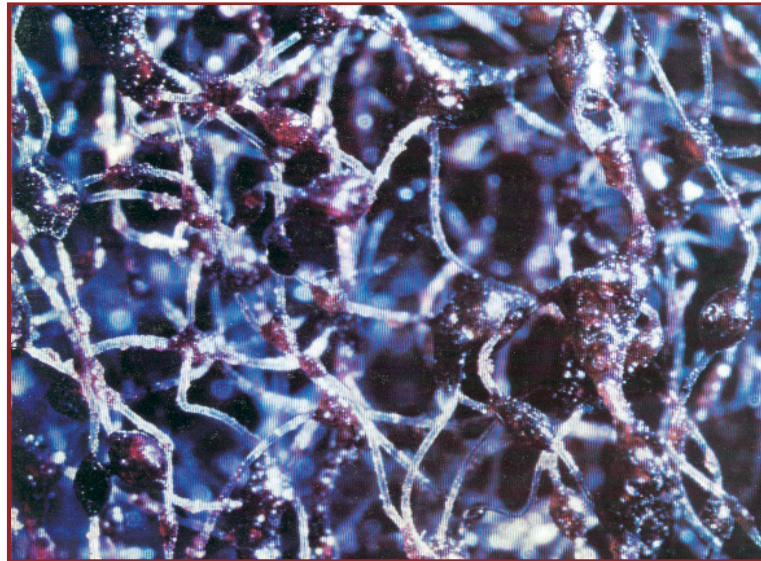


PRODOTTI
PER FINITURA

Il POLITAF è un tessuto non tessuto abrasivo costituito da fibre di nylon impregnate con resine sintetiche e abrasivo.

TAF offre un'ampia gamma di articoli per diverse applicazioni, utilizzati principalmente per operazioni di finitura sui metalli. La struttura elastica e flessibile di questi prodotti abrasivi permette di ottenere un'accurata pulitura e finitura delle parti da lavorare, adattandosi perfettamente a ogni tipo di superficie, senza modificarne la sagoma o la forma geometrica.

La struttura aperta del tessuto non tessuto permette inoltre al materiale di rinnovarsi senza intasarsi durante la lavorazione.



GRADO DI FINITURA "POLITAF"

I tessuti non tessuti abrasivi, a seconda della grana, delle dimensioni del filo di nylon e della rigidità del supporto, possono fornire diversi gradi di finitura, elencati di seguito dal più grosso al più fine:

- C:** coarse / grosso
- M:** medium / medio
- F:** fine / fine
- VF:** very fine / molto fine
- UF:** ultra fine / ultra fine
- UNI:** universale

PANNO ABRASIVO “POLITAF GREEN”

Politaf Green è un tessuto non tessuto abrasivo per uso generico, non si intasa ed è resistente all' acqua. Ideale per la pulitura di superfici di metallo, plastica e vetroresina, anche di forma irregolare.



ROTOLE LARGHI articolo 118V

Larghezza mm	Spessore mm	Grane Prodotte	Lunghezza in Metri
		UNI	
1500	6 ÷ 8	●	10

I fogli TP118V si utilizzano per la pulitura di svariati materiali. Uso manuale o su levigatrice orbitale.



FOGLI articolo TP118V

Larghezza mm	Lunghezza mm	Grane Prodotte	Unità di Vendita
		UNI	
120	280	●	20



L'articolo 118 è un panno abrasivo in fibra sintetica a struttura aperta. E' indicato per la satinatura e pulitura dei metalli con ridotta asportazione di materiale. Resiste ottimamente all'acqua e ai lubrificanti.

ROTOLE LARGHI articolo 118

Larghezza mm	Spessore mm	Grane Prodotte				Lunghezze Disponibili in Metri
		C / UF	A / VF	A / F	A / M	
1500	5 ÷ 7	●				10 - 20 - 40
1500	6 ÷ 8		●	●		10 - 20 - 40
1500	8 ÷ 10				●	10 - 30



Possono essere forniti rotoli di larghezza differente a seconda delle necessità applicative. Si utilizzano a mano o con levigatrici orbitali.

ROTOLE articolo 118

Larghezza mm	Lunghezza m	Grane Prodotte				Unità di Vendita
		C / UF	A / VF	A / F	A / M	
100	10	●	●	●	●	15
115	10	●	●	●	●	13

Per altre misure chiedere preventivo



I fogli TP118 sono disponibili nel pratico formato 120x280 mm, che può essere sfruttato per uso manuale o su levigatrice orbitale, evitando sprechi di materiale.

FOGLI articolo TP118

Larghezza mm	Lunghezza mm	Grane Prodotte				Unità di Vendita
		C / UF	A / VF	A / F	A / M	
120	280	●	●	●	●	20

PANNO ABRASIVO "POLITAF"

I dischi in panno abrasivo sono disponibili in svariati diametri e fori, per soddisfare qualsiasi esigenza di satinatura e pulitura dei metalli.



DISCHI articolo 118

Diametro mm	Foro mm	Grane Prodotte				Unità di Vendita
		C / UF	A / VF	A / F	A / M	
125	10	●	●	●	●	100
150	10	●	●	●	●	100
200	20	●	●	●	●	100
250	20	●	●	●	●	100
300	20	●	●	●	●	100

Per altre misure chiedere preventivo

Le ruote RL118 si utilizzano per operazioni di finitura e satinatura di svariate superfici metalliche.

Si montano sull'albero della macchina pulitrice tramite una coppia di flange di riduzione.



RUOTE A LAMELLE articolo RL118

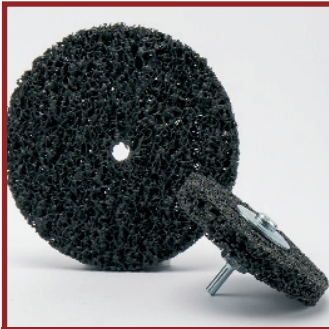
Diametro mm	Spessore mm	Foro mm	Grane Prodotte			Unità di Vendita	Max rpm
			A / VF	A / F	A / M		
200	50	76	●	●	●	3	2800

Per altre misure chiedere preventivo

FLANGE PER RUOTE A LAMELLE

FLANGE DI RIDUZIONE IN PLASTICA articolo FLR

Foro Ruota mm	Fori Ridotti Disponibili mm	Unità di Vendita	Indicate per Ruote Ø mm
76	10 - 12 - 14 - 16 - 20 - 25 - 30	1 coppia	200



Politaf Dark è un tessuto non tessuto abrasivo che può essere usato per la pulitura di ruggine, parti corrose, saldature, stampi, materiali sintetici. E' ideale per operazioni di sverniciatura sia su metallo che su legno. Grazie alla sua struttura molto elastica si adatta perfettamente ad ogni tipo di materiale senza danneggiare la superficie di lavoro. Si monta sull'albero delle pulitrici fisse o, tramite gli appositi perni di fissaggio, sui mandrini delle macchine portatili.

DISCHI CON FORO articolo **119D**

Diametro mm	Foro mm	Spessore mm	Unità di Vendita	Max rpm	Best rpm
100	10	13	10	6000	4000
150	10	13	10	4000	2800
200	12	13	10	4000	2800

PERNI DI FISSAGGIO

Articolo	Descrizione	Unità di Vendita
K10	perno per disco Ø 100 mm	1
K15	perno per disco Ø 150 mm	1



L'articolo DV121 è adatto per l'asportazione di vernici, ruggine, parti corrose, sia su metallo che su legno. Non danneggia il pezzo lavorato. Si utilizza su smerigliatrici angolari dotate di regolazione della velocità di rotazione.

DISCHI CON SUPPORTO IN FIBRA DI VETRO articolo **DV121**

Diametro mm	Foro mm	Unità di Vendita	Max rpm	Best rpm
115	22	10	11000	6000
125	22	10	10000	5500

DISCHI PER FINITURA

I dischi DUP122 sono costituiti da un tessuto non tessuto abrasivo compatto (Unitized) applicato su un supporto in fibra di vetro.

Sono indicati per migliorare la finitura delle superfici già sottoposte a operazioni di smerigliatura, per piccole asportazioni e puliture in genere.

Si usano su acciai da costruzione, acciai inossidabili, alluminio, metalli non ferrosi, titanio, plastica.

Utilizzo su smerigliatrici angolari dotate di regolazione della velocità.



DISCHI UNITIZED IN POLITAF articolo **DUP122**

Diametro mm	Foro mm	Spessore mm	Durezza	Grane Prodotte			Unità di Vendita	Max rpm	Best Rpm
				C / F	C / M	A / C			
115	22	15	soft	●	●	●	10	11000	6000
125	22	15	soft	●	●	●	10	10000	5500

I dischi abrasivi misti DAM123 (brevettati) sono composti da lamelle di tela abrasiva alternate a lamelle di panno abrasivo (Surface Conditioning).

Permettono di effettuare, in un unico passaggio, piccole asportazioni di materiale e ottima finitura delle superfici.

Si usano su acciaio, inox, metalli non ferrosi, materie plastiche, legno.

Utilizzo su smerigliatrici angolari dotate di regolazione della velocità.



DISCHI ABRASIVI MISTI articolo **DAM123**

Diametro mm	Foro mm	Forma	Grane Prodotte			Unità di Vendita	Max rpm	Best Rpm
			150 / AVF	80 / AM	60 / AC			
115	22	inclinato	●	●	●	10	11000	6000
125	22	inclinato	●	●	●	10	10000	5500



I dischi DSC sono indicati per la finitura di tutti i tipi di metallo. Non provocano bruciature sul ferro e, in particolar modo, sull'acciaio inossidabile.

Si montano tramite gli appositi platorelli velcrati.

Per un utilizzo ottimale del prodotto si raccomanda l'impiego con smerigliatrici angolari dotate di dispositivo di regolazione della velocità.

DISCHI SURFACE CONDITIONING

Articolo	Diametro mm	Foro	Grane Prodotte			Unità di Vendita	Max rpm
			AVF (blu)	AM (rosso)	AC (marrone)		
DSC115	115	senza foro	●	●	●	25	6000
DSC125	125	senza foro	●	●	●	25	5500



Platorelli velcrati da usare per il montaggio sulla smerigliatrice degli articoli DSC115 e DSC125.

PLATORELLI VELCRATI

Articolo	Diametro mm	Foro	Attacco	Unità di Vendita	Max rpm
PVS115	115	senza foro	M14	1	6000
PVS125	125	senza foro	M14	1	5500

RUOTE PER SATINATRICE



Le ruote RST56 sono prodotte con tela X-Flex che le rende resistenti e flessibili, per operazioni di levigatura su superfici in metallo.

RUOTE PER SATINATRICE IN TELA articolo **RST56**

Diametro mm	Larghezza mm	Foro mm	Grane Prodotte					Unità di Vendita	Max rpm
			180	120	80	60	40		
105	50	19	●	●	●	●	●	12	8600
105	100	19	●	●	●	●	●	6	8600



Le ruote RSM57 sono prodotte con tela X-Flex e panno abrasivo ad alta resistenza.

Grazie alla costruzione mista, consentono di effettuare levigature leggere mantenendo una buona finitura superficiale.

RUOTE PER SATINATRICE MISTE articolo **RSM57**

Diametro mm	Larghezza mm	Foro mm	Grane Prodotte				Unità di Vendita	Max rpm
			180 / AF	120 / AM	80 / AM	60 / AC		
105	50	19	●	●	●	●	12	5730
105	100	19	●	●	●	●	6	5730



Le ruote RSP58 sono prodotte con panno abrasivo ad alta resistenza, che conferisce flessibilità, resistenza all'intasamento, bassa rumorosità. Sono indicate per satinature delicate.

RUOTE PER SATINATRICE IN PANNO POLITAF articolo **RSP58**

Diametro mm	Larghezza mm	Foro mm	Grane Prodotte				Unità di Vendita	Max rpm
			A / VF	A / F	A / M	A / C		
105	50	19	•	•	•	•	12	5730
105	100	19	•	•	•	•	6	5730



Le ruote RSD59 sono prodotte con tessuto non tessuto particolarmente resistente e sono indicate per la pulitura di legni e metalli. Asportano rapidamente ruggine, lacche e vernici.

RUOTE PER SATINATRICE IN PANNO POLITAF DARK articolo **RSD59**

Diametro mm	Larghezza mm	Foro mm	Unità di Vendita	Max rpm
105	100	19	6	5730

RUOTE CON GAMBO PER SATINATURA

Le ruote RGM19 sono prodotte con tela X-Flex e panno abrasivo ad alta resistenza.

Grazie alla costruzione mista, consentono di effettuare levigature leggere mantenendo una buona finitura superficiale.

Si utilizzano su smerigliatrici dritte.



RUOTE CON GAMBO MISTE articolo **RGM19**

Diametro mm	Spessore mm	Gambo Ø mm	Grane Prodotte			Unità di Vendita	Max rpm
			120 / AM	80 / AM	60 / AC		
40	20	6	●	●	●	10	14000
60	30	6	●	●	●	10	9500
80	50	6	●	●	●	10	7000

Le ruote RGP20 sono prodotte con panno abrasivo ad alta resistenza, che conferisce flessibilità, resistenza all'intasamento, bassa rumorosità.

Sono indicate per satinature delicate.

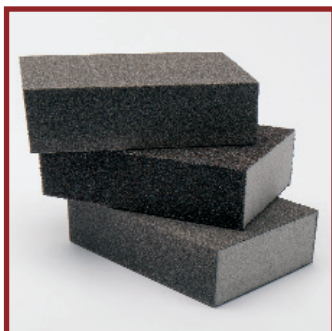
Si utilizzano su smerigliatrici dritte.



RUOTE CON GAMBO IN PANNO POLITAF articolo **RGP20**

Diametro mm	Spessore mm	Gambo Ø mm	Grane Prodotte				Unità di Vendita	Max rpm
			A / VF	A / F	A / M	A / C		
40	20	6	●	●	●	●	10	14000
60	30	6	●	●	●	●	10	9500
80	50	6	●	●	●	●	10	7000

SPUGNE ABRASIVE “POLITAF”



Le spugne abrasive BLOCK sono indicate per operazioni di pulizia manuale, sia a secco che a umido. Si possono usare su diversi materiali come legno, metalli e vernici.

SPUGNE SEMIRIGIDE articolo **BLOCK**

Lunghezza mm	Larghezza mm	Spessore mm	Tipo Abrasivo	Lati Abrasivo	Grane Prodotte			Unità di Vendita
					100 / AF	60 / AM	36 / AC	
100	70	26	corindone	4	●	●	●	40



Le spugne abrasive PAD si utilizzano a mano su legno, metalli e vernici. Grazie alla loro flessibilità si adattano perfettamente a tutti i tipi di superfici, angoli e scanalature. Uso a secco e a umido.

SPUGNE SUPERFLESSIBILI articolo **PAD**

Lunghezza mm	Larghezza mm	Spessore mm	Tipo Abrasivo	Lati Abrasivo	Grane Prodotte			Unità di Vendita
					220 / CF	100 / CM	60 / CC	
125	100	12	carburo di silicio	2	●	●	●	40